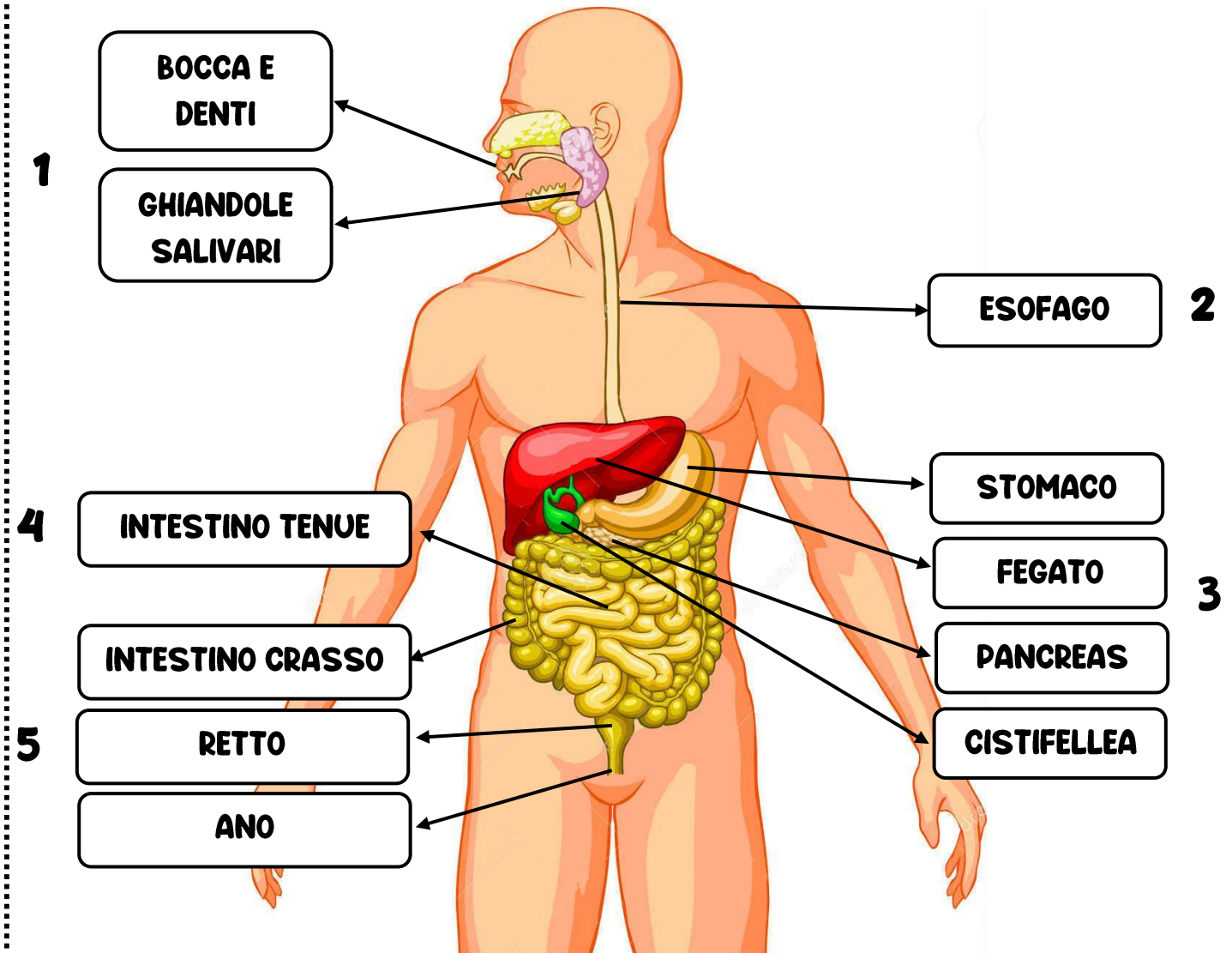


IL VIAGGIO DEL CIBO NELL'APPARATO DIGERENTE



La **digestione** e l'**assimilazione** (assorbimento) di ciò che mangiamo avvengono grazie a **processi meccanici** e **chimici**.

- I **PROCESSI MECCANICI**: sono i movimenti che riducono gli alimenti in poltiglia (triturazione da parte dei denti).
- I **PROCESSI CHIMICI** sono attivati dai **succhi gastrici** che iniziano la trasformazione del cibo in altre sostanze (es. in bocca, nello stomaco, ...).

LE FASI E GLI ORGANI DELLA DIGESTIONE

1. La digestione inizia nella **bocca con la masticazione**: i **denti** masticano il cibo e lo triturano in pezzi piccoli. Inoltre la **saliva**, prodotta dalle **ghiandole salivari**, contiene una sostanza che inizia la digestione.
2. Il cibo masticato (bolo) scende lungo l'**esofago** e arriva nello stomaco.
3. Nello **stomaco** vengono prodotti dei liquidi chiamati **succhi gastrici**, che, grazie a degli **enzimi**, smontano il cibo nei diversi nutrienti (processo). Per aiutare questo processo, le pareti dello stomaco si contraggono: queste contrazioni che aiutano la digestione sono chiamate **movimenti peristaltici** (processo).
4. In seguito il cibo digerito passa nella prima parte dell'intestino, chiamata **intestino tenue**. Qui il cibo viene suddiviso ancora di più nelle varie **sostanze nutritive**, che vengono poi **assorbite**.
5. I residui di cibo che non contengono sostanze nutritive vengono eliminati: prima passano nella seconda parte dell'intestino (**intestino crasso**), poi arrivano all'**ano** ed escono sotto forma di **feci** (prodotto di scarto del nostro corpo).



Leggi il testo e completa le risposte.

- **Dove inizia la digestione?**

La digestione inizia

- **Cosa fanno i denti?**

.....

- **Cosa fa la saliva?**

.....

- **Quali sostanze contiene lo stomaco e a che cosa servono?**

Lo stomaco contiene che.....

.....

- **Cosa succede al cibo nell'intestino tenue?**

Nell'intestino tenue il cibo viene

.....

- **Cosa succede al cibo di scarto?**

Il cibo di scarto finisce ed esce dal corpo sottoforma di

